

## H8C

### CELLE DI CARICO "A TAGLIO" SERIE H8C



Cella di carico a taglio in acciaio speciale adatta ad esempio per realizzare bilance omologate CE-M celle a 4 celle o per la pesatura di serbatoi e tramogge con gli appositi accessori.

PORTATE (kg): 500, 1000, 2000.

Lega di acciaio nichelato. Grado di protezione **IP67**. Classe di precisione **C3, C4 e C5**.

Vendita ed assistenza:

**CUTINO & C SRL**

VIA I.GABOLA, 53 - 84014 - NOCERA INFERIORE (SA)  
Tel. 081-919541 Fax. 081-919541  
commerciale@cutinobalance.it

La soluzione ideale per  
applicazioni industriali  
avanzate

## CARATTERISTICHE PRINCIPALI

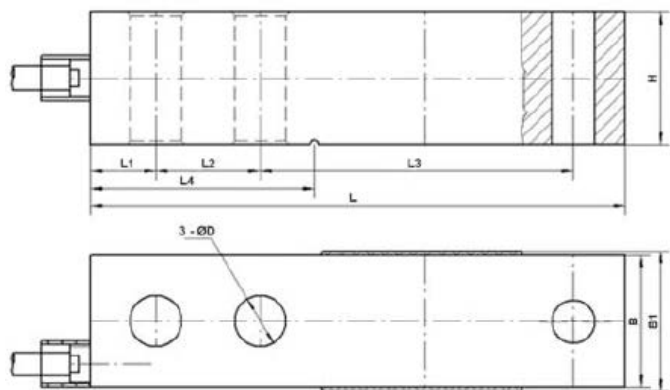
- CLASSE DI PRECISIONE C3, C4 e C5
- ESECUZIONE IN LEGA DI ACCIAIO NICHELATO
- GRADO DI PROTEZIONE IP67
- PORTATE MAX. DA 500 kg A 2000 kg
- CAVO DI COLLEGAMENTO SCHERMATO

## CARATTERISTICHE TECNICHE

- Sensibilità 3mV/V +/- 0,003%
- Ripetibilità 0,01% F.S.
- Compensazione termica -10°C/+40°C
- Campo di temperatura di lavoro -35°C/+65°C
- Tensione di alimentazione massima tollerata 18 VDC
- Resistenza di ingresso 350 ± 3.5 Ohm
- Resistenza di uscita 350 ± 3.5 Ohm
- Bilanciamento di zero <+/-1.0% F.S.
- Resistenza di isolamento >5000 MOhm
- Cavo schermato 4 poli, diametro 4 mm, lunghezza 3 m

<u>Collegamenti Cella</u>	
<u>Colore</u>	<u>Funzione</u>
BIANCO	SEGNALE -
VERDE	SEGNALE +
ROSSO	ALIMENTAZIONE +
NERO	ALIMENTAZIONE -

PARTICOLARE 1



## VERSIONI

Celle di carico: Versioni disponibili

Codice	Max (kg)
H8C-500	500
H8C-1000	1000
H8C-2000	2000

# Dove siamo



## Come raggiungerci:

### Da Napoli

1. Autostrada A3 direzione Salerno
2. Uscita Nocera Inferiore
3. Seguire le indicazioni per Nocera Inferiore
4. Procedere per Via Giuseppe Atzori
5. Imboccare Via Isaia Gabola

### Da Salerno

1. Autostrada A3 direzione Napoli
2. Uscita Nocera Inferiore
3. Seguire le indicazioni per Nocera Inferiore
4. Procedere per via Giuseppe Atzori
5. Imboccare Via Isaia Gabola

### Da Avellino

1. Raccordo autostrada Salerno-Avellino, direzione Salerno
2. Uscita A30 verso Caserta/Roma
3. Uscita Castel San Giorgio verso Strada Statale 266 Nocerina
4. Seguire le indicazioni per Nocera Inferiore/Cava de' Tirreni
5. Imboccare Via Giovan Battista Castaldo
6. Continuare su Via Francesco Solimena
7. Imboccare Via Eduardo Astuti
8. Imboccare la seconda a destra in corrispondenza di Via Napoli
9. Imboccare Via Isaia Gabola

Per maggiori informazioni contattateci all'indirizzo [info@cutinobalance.it](mailto:info@cutinobalance.it) o visitate il sito [www.cutinobalance.it](http://www.cutinobalance.it)

CUTINO & C. S.r.l. - Via Isaia Gabola, 67 - Nocera Inferiore (SA) Italy  
Tel - Fax +39 081 919541  
P.IVA 00742210651

