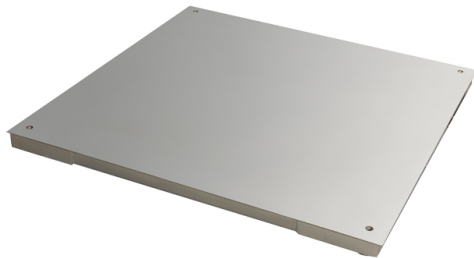


PSPM

PIATTAFORMA A 4 CELLE SERIE PSPM



Piattaforma elettronica di pesatura monoblocco a basso profilo. Adatta per realizzare bilance e sistemi elettronici per pesare in applicazioni industriali e commerciali di ogni tipo. Versione standard con celle omologate.

Vendita ed assistenza:

CUTINO & C SRL

VIA I. GABOLA, 53 - 84014 - NOCERA INFERIORE (SA)
Tel. 081-919541 Fax. 081-919541
commerciale@cutinobalance.it

La soluzione ideale per
applicazioni industriali
avanzate

CARATTERISTICHE PRINCIPALI

- Funzionamento con 4 celle di carico shear-beam omologate in acciaio con protezione secondo norme IP67.
- Struttura monoblocco in tubolari di acciaio verniciato a forno.
- Piedi snodati regolabili e bolla di livello.
- Alimentazione max. 15 Vdc.
- Scatola di giunzione e cavi secondo norme IP67, cavo schermato a 6 poli da 5 m per collegamento all'indicatore completo di connettori.

OPZIONI A RICHIESTA SOLO IN FASE D'ORDINE

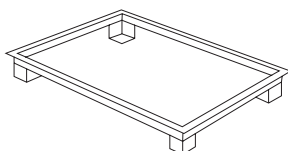
- Collegamento a indicatore e taratura con omologazione CE-M a singola scala 3.000e o a doppia scala 3.000e + 3.000e.
- Versione ad alta risoluzione per uso interno di fabbrica.
- Celle in acciaio INOX a protezione da polvere e immersione sott'acqua secondo norme IP68.

ACCESSORI

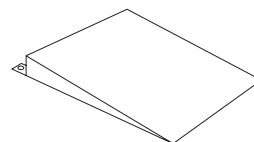
- Colonna porta indicatore.
- Telai per montaggio filo pavimento.
- Rampe di accesso.
- Misure e portate speciali a preventivo.



Colonna porta
indicatore



Cornice per buca di
fondazione



Rampe di accesso

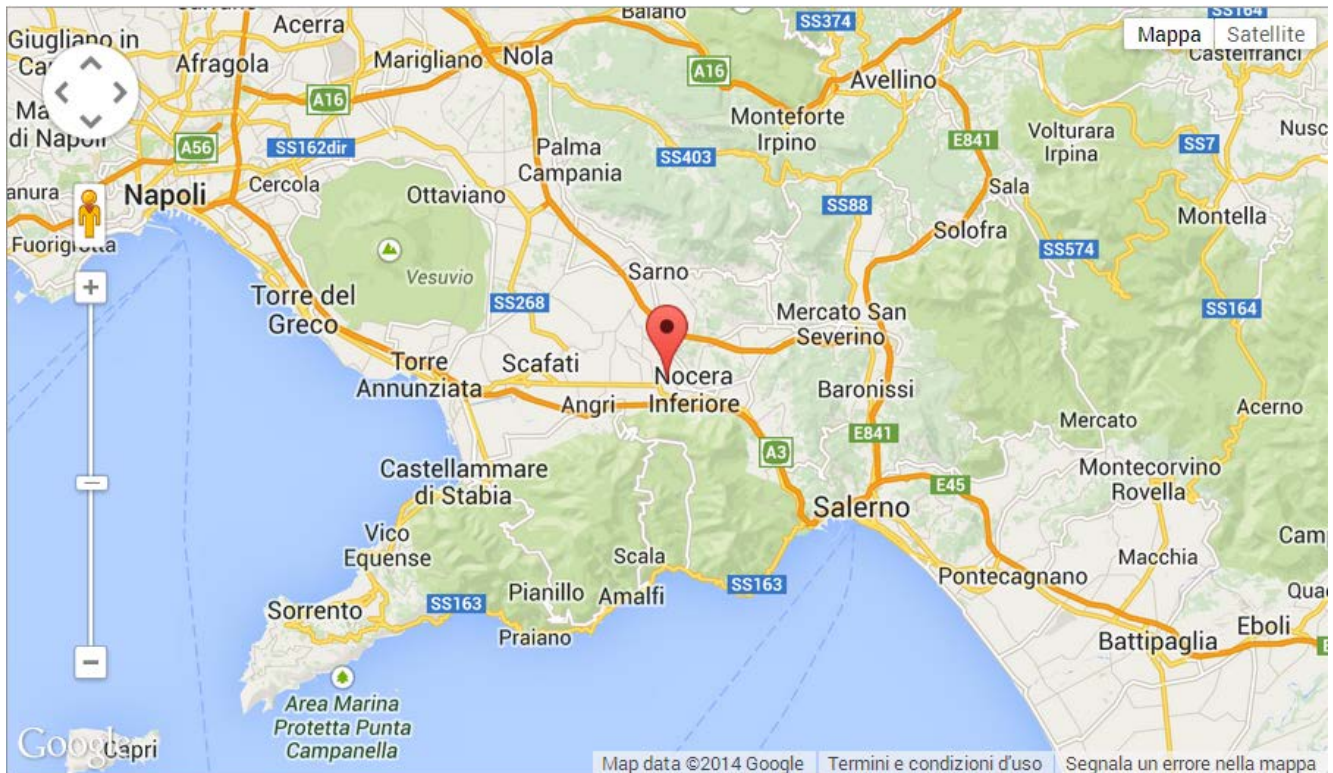
VERSIONI

Piattaforme di pesatura: Versioni disponibili

Codice PSPA	l x w x h (mm)	N° celle	Max (kg)	d (?g)	CE-M 3000e (?g)
PSPMA	%000x1000x1\$\$...4	%0 \$0# \$\$\$	\$2) #%	\$2) #%
PSPA 6	%250x1500x1\$\$...4	%0 \$0# \$\$\$	\$2) #%	\$2) #%
PSPA 7	%500x1500x1\$\$...4	1500#3\$\$\$	\$2) #%	\$2) #%
PSPA 8	1500x2000x1\$\$...4	1500/3000	\$2) #%	\$2) #%

Portate, divisioni **e versioni speciali ottenibili su richiesta in fase d'ordine.**

Dove siamo



Come raggiungerci:

Da Napoli

1. Autostrada A3 direzione Salerno
2. Uscita Nocera Inferiore
3. Seguire le indicazioni per Nocera Inferiore
4. Procedere per Via Giuseppe Atzori
5. Imboccare Via Isaia Gabola

Da Salerno

1. Autostrada A3 direzione Napoli
2. Uscita Nocera Inferiore
3. Seguire le indicazioni per Nocera Inferiore
4. Procedere per via Giuseppe Atzori
5. Imboccare Via Isaia Gabola

Da Avellino

1. Raccordo autostrada Salerno-Avellino, direzione Salerno
2. Uscita A30 verso Caserta/Roma
3. Uscita Castel San Giorgio verso Strada Statale 266 Nocerina
4. Seguire le indicazioni per Nocera Inferiore/Cava de' Tirreni
5. Imboccare Via Giovan Battista Castaldo
6. Continuare su Via Francesco Solimena
7. Imboccare Via Eduardo Astuti
8. Imboccare la seconda a destra in corrispondenza di Via Napoli
9. Imboccare Via Isaia Gabola

Per maggiori informazioni contattateci all'indirizzo info@cutinobalance.it o visitate il sito www.cutinobalance.it

CUTINO & C. S.r.l. - Via Isaia Gabola, 67 - Nocera Inferiore (SA) Italy
Tel - Fax +39 081 919541
P.IVA 00742210651

