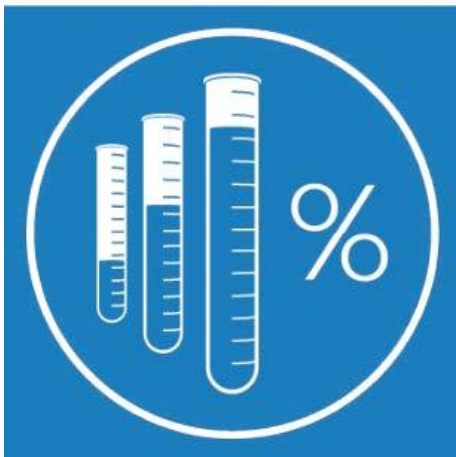


WEB-SCD

WEB-SCD: DOSAGGIO MANUALE GUIDATO



WEB-SCD è il software per il dosaggio manuale che guida l'operatore nella varie fasi di pesatura dei componenti per tutto il ciclo di lavorazione. Il software ha anche una versione touch-screen.

Vendita ed assistenza:

CUTINO & C SRL

VIA I.GABOLA, 53 - 84014 - NOCERA INFERIORE (SA)
Tel. 081-919541 Fax. 081-919541
commerciale@cutinobalance.it

La soluzione ideale per
applicazioni industriali
avanzate

SETTORI DI UTILIZZO

- Industria alimentare, ceramica, colorifici e ogni qual volta si abbia l'esigenza di dosare in forma manuale ricette con una gestione integrata degli archivi ricette e dei tipo di dosaggio.

CARATTERISTICHE PRINCIPALI

- Gestione ricette centralizzato. La modifica di una ricetta o componente dal portale di gestione centralizzato viene automaticamente replicata su tutte le postazioni di pesatura in tempo reale.
- Schedulazione produzioni. dal portale centralizzato di gestione il responsabile di produzione può schedulare le ricette da produrre singolarmente per ogni postazione di pesatura. permettendo all'operatore di produzione di produrre solo quanto schedulato.
- Gestione multipostazione. Ogni stazione di produzione è costituita da un terminale di pesatura/data entry collegato fino a 4 piattaforme anche diverse.
- Lancio in produzione di ricette manuali a target variabile (quantità/peso). E' possibile effettuare il lancio in produzione di una ricetta.
- Supervisione di tutte le informazioni delle postazioni di pesatura da parte del responsabile tramite il portale di gestione centralizzato accessibile da qualsiasi pc o tablet/smartphone aziendale.
- Gestione multilingua. Il cliente può autonomamente configurare lingue aggiuntive.
- Ricalcolo componenti ricetta. Ricalcolo della quantità di tutti i componenti della ricetta mantenendo le percentuali dei componenti iniziale nei casi di sovradosaggio.
- Tracciatura dati. è possibile configurare in ogni momento per ogni postazione di pesatura l'inserimento da parte dell'operatore di dati utili. (Operatore corrente, codici cliente/fornitore, lotti di produzione, dati per il controllo qualità...ecc..)
- Accessori. Il terminale di pesatura può essere collegato ad ulteriori periferiche (display gigante da parete, lettore barcode, etichettatrice o stampante, semaforo, consensi in /out per sincronismi e automazioni)
- Interfaccia Touch Screen. è possibile effettuare tutte le operazioni di selezione informazioni ed inserimento dati tramite una veloce interfaccia touch sia su strumento di pesatura sia su pc, evitando di inserire i dati da tastiera.

COLLEGAMENTI BILANCE

- L'installazione su PC consente al software applicativo di supportare collegamenti ad altri indicatori di peso, periferiche o altri applicativi tramite:
 - Porta Ethernet: reti lan
 - WIFI: reti wireless
 - USB
 - Porta seriale RS232

PUNTI DI FORZA

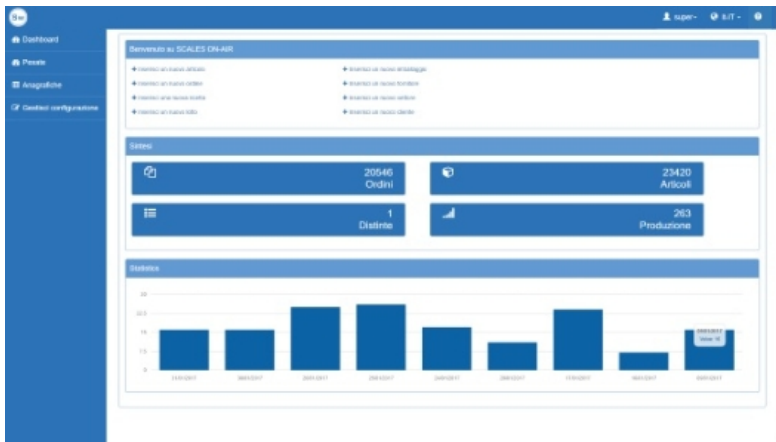
- Semplicità di utilizzo grazie all'interfaccia utente che guida l'operatore passo a passo all'interno delle funzioni, evitando errori e velocizzando le operazioni.
- La versatilità e la possibilità di integrazione con sistemi esterni(ERP), permette di dialogare con tutti i software, database ed hardware, già in possesso del cliente
- Gestione unica delle anagrafiche per tutte le postazioni
- Configurabile per creare procedure guidate personalizzate
- Editor Etichette integrato



Modalità di lavoro da terminale di pesatura



Interfacciamento con ogni software gestionale(Modulo WinTe)

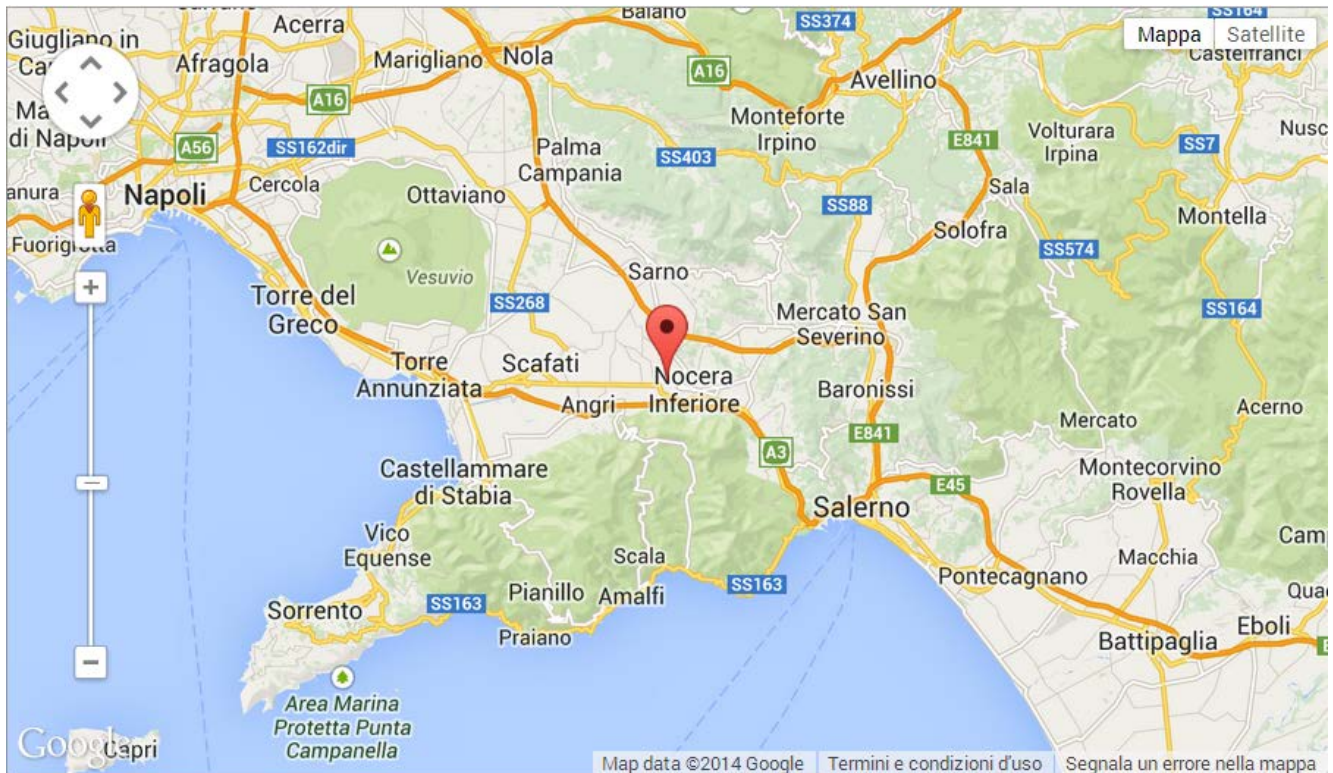


Schermata anagrafiche condivise sulle bilance.



Mobile application

Dove siamo



Come raggiungerci:

Da Napoli

1. Autostrada A3 direzione Salerno
2. Uscita Nocera Inferiore
3. Seguire le indicazioni per Nocera Inferiore
4. Procedere per Via Giuseppe Atzori
5. Imboccare Via Isaia Gabola

Da Salerno

1. Autostrada A3 direzione Napoli
2. Uscita Nocera Inferiore
3. Seguire le indicazioni per Nocera Inferiore
4. Procedere per via Giuseppe Atzori
5. Imboccare Via Isaia Gabola

Da Avellino

1. Raccordo autostrada Salerno-Avellino, direzione Salerno
2. Uscita A30 verso Caserta/Roma
3. Uscita Castel San Giorgio verso Strada Statale 266 Nocerina
4. Seguire le indicazioni per Nocera Inferiore/Cava de' Tirreni
5. Imboccare Via Giovan Battista Castaldo
6. Continuare su Via Francesco Solimena
7. Imboccare Via Eduardo Astuti
8. Imboccare la seconda a destra in corrispondenza di Via Napoli
9. Imboccare Via Isaia Gabola

Per maggiori informazioni contattateci all'indirizzo info@cutinobalance.it o visitate il sito www.cutinobalance.it

CUTINO & C. S.r.l. unipersonale - Via Isaia Gabola, 67 - Nocera Inferiore (SA) Italy
Tel - Fax +39 081 919541
P.IVA 00742210651

Si riserva il diritto di modificare i contenuti di questo catalogo senza preavviso. (Ediz. 2017)

