

CP

## CELLE DI CARICO BASSO PROFILO SERIE CP



Celle di carico a membrana in acciaio INOX adatte per la pesatura di serbatoi e tramogge con gli appositi accessori.

PORTATE (kg): 250, 500, 1000, 2500, 5000, 7500, 10000, 15000, 30000, 50000, 100000.

Acciaio INOX 17-4 PH. Grado di protezione IP68. Classe di precisione C3.

Vendita ed assistenza:

**CUTINO & C SRL**

VIA I. GABOLA, 53 - 84014 - NOCERA INFERIORE (SA)  
Tel. 081-919541 Fax. 081-919541  
commerciale@cutinobalance.it

La soluzione ideale per  
applicazioni industriali  
avanzate

## CARATTERISTICHE PRINCIPALI

- BASSO PROFILO
- ELEVATA RESISTENZA A FORZE LATERALI
- ESECUZIONE IN ACCIAIO INOX 17-4 PH
- GRADO DI PROTEZIONE IP68
- PORTATE MAX. DA 250 kg A 100000 kg
- CAVO DI COLLEGAMENTO SCHERMATO

## CARATTERISTICHE TECNICHE

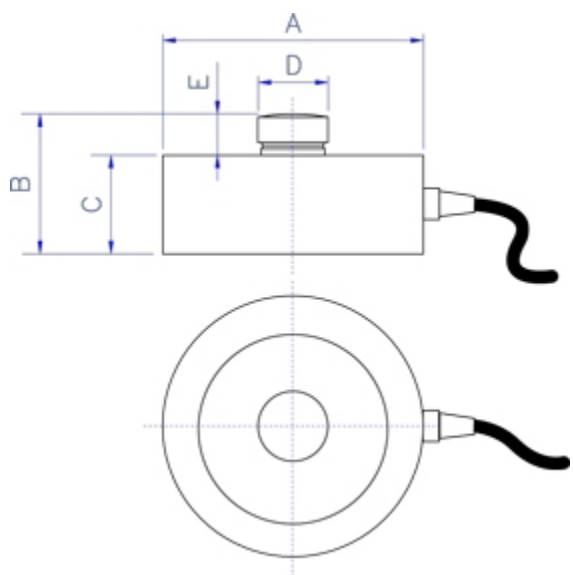
- Sensibilità 2mV/V +/- 0,5%
- Ripetibilità 0,01% F.S.
- Effetto della temperatura sullo zero 0,02% /10°C
- Effetto della temperatura sul fondo scala 0,02% /10°C
- Compensazione termica -10°C/+50°C
- Campo di temperatura di lavoro -20°C/+60°C
- Creep a carico nominale dopo 30 minuti 0,02% F.S.
- Tensione di alimentazione massima tollerata 10 VDC
- Resistenza di ingresso 750 ± 10 Ohm
- Resistenza di uscita 700 ± 5 Ohm
- Bilanciamento di zero +/-1% F.S.
- Resistenza di isolamento >5000 MOhm
- Carico statico massimo 120% F.S.
- Cavo schermato 4 poli, diametro 5 mm:
  - lunghezza 5 m per le versioni da 250 a 5000kg;
  - lunghezza 10 m per le versioni da 7500 a 100000kg.

## Versione ATEX

- Il Certificato CCATEX rende la cella di carico idonea per utilizzo in zone a rischio di esplosione con categorie:  
ATEX II 1G Ex ia IIC T6 (Ta -20÷+40°C) TX (Ta -20÷+65°C) Ga  
ATEX II 1D Ex ta IIIC TX°C (Ta -20÷+40°C) TX°C (Ta -20÷+65°C) Da IP65.  
Il certificato comprende il manuale e la dichiarazione CE di conformità ATEX (disponibili in EN, DE, FR e IT).
- **IMPORTANTE:** Il certificato è legato alla singola cella. Per sistemi a più celle di carico occorre ordinare un certificato per ogni cella.

<u>Collegamenti Cella</u>	
<u>Colore</u>	<u>Funzione</u>
--	SCHERMO
VERDE	SEGNALE +
ROSSO	ALIMENTAZIONE +
BIANCO	SEGNALE -
NERO	ALIMENTAZIONE -

# PARTICOLARE 1



Codice	Dimensioni in mm				
	A	B	C	D	E
CP250	82	44	32	22	12
CP500	82	44	32	22	12
CP1000	82	44	32	22	12
CP2500	82	44	32	22	12
CP5000	82	44	32	22	12
CP7500	82	44	32	22	12
CP10000	82	44	32	22	12
CP15000	100	48,5	35	28	13,5
CP30000	126	54	40	35	14
CP50000	165	80	60	60	20
CP100000	165	80	60	60	20

## VERSIONI

Celle di carico: Versioni disponibili

Codice	Max (kg)	Masterpack 4 pcs
CP250	250	CP250C
CP500	500	CP500C
CP1000	1000	CP1000C
CP2500	2500	CP2500C
CP5000	5000	CP5000C
CP7500	7500	CP7500C
CP10000	10000	CP10000C
CP15000	15000	CP15000C
CP30000	30000	CP30000C
CP50000	50000	CP50000C
CP100000	100000	CP100000C

# Dove siamo



## Come raggiungerci:

### Da Napoli

1. Autostrada A3 direzione Salerno
2. Uscita Nocera Inferiore
3. Seguire le indicazioni per Nocera Inferiore
4. Procedere per Via Giuseppe Atzori
5. Imboccare Via Isaia Gabola

### Da Salerno

1. Autostrada A3 direzione Napoli
2. Uscita Nocera Inferiore
3. Seguire le indicazioni per Nocera Inferiore
4. Procedere per via Giuseppe Atzori
5. Imboccare Via Isaia Gabola

### Da Avellino

1. Raccordo autostrada Salerno-Avellino, direzione Salerno
2. Uscita A30 verso Caserta/Roma
3. Uscita Castel San Giorgio verso Strada Statale 266 Nocerina
4. Seguire le indicazioni per Nocera Inferiore/Cava de' Tirreni
5. Imboccare Via Giovan Battista Castaldo
6. Continuare su Via Francesco Solimena
7. Imboccare Via Eduardo Astuti
8. Imboccare la seconda a destra in corrispondenza di Via Napoli
9. Imboccare Via Isaia Gabola

Per maggiori informazioni contattateci all'indirizzo [info@cutinobalance.it](mailto:info@cutinobalance.it) o visitate il sito [www.cutinobalance.it](http://www.cutinobalance.it)

CUTINO & C. S.r.l. - Via Isaia Gabola, 67 - Nocera Inferiore (SA) Italy  
Tel - Fax +39 081 919541  
P.IVA 00742210651

